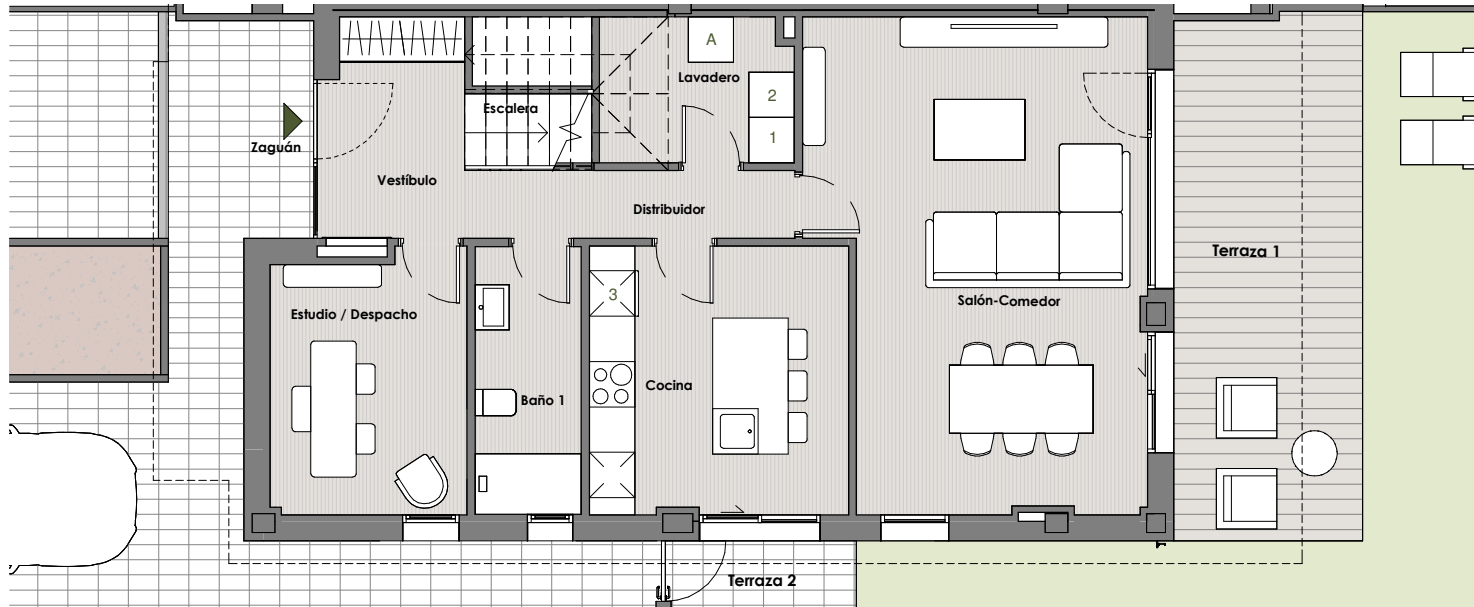
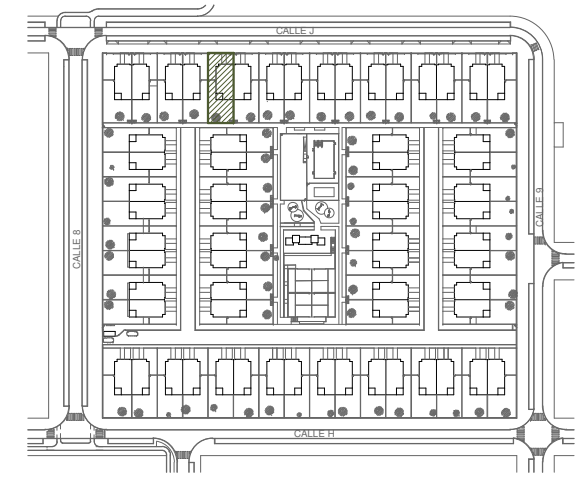


PLANTA ALTA



PLANTA BAJA



VIVIENDA S.ÚTIL (m<sup>2</sup>)

**PLANTA BAJA**

Interior	
Cocina	12.15 m <sup>2</sup>
Lavadero	2.91 m <sup>2</sup>
Baño 1	4.95 m <sup>2</sup>
Estudio / Despacho	8.86 m <sup>2</sup>
Salón-Comedor	27.33 m <sup>2</sup>
Vestíbulo	4.81 m <sup>2</sup>
Distribuidor	3.84 m <sup>2</sup>
Escalera	5.65 m <sup>2</sup>
Exterior	
Zaguán	2.65 m <sup>2</sup>

**PLANTA ALTA**

Interior	
Dormitorio Principal	16.57 m <sup>2</sup>
Baño Principal	6.32 m <sup>2</sup>
Dormitorio 3	9.66 m <sup>2</sup>
Dormitorio 2	11.55 m <sup>2</sup>
Dormitorio 1	16.83 m <sup>2</sup>
Baño 2	4.30 m <sup>2</sup>
Distribuidor	6.99 m <sup>2</sup>
Vestidor	4.08 m <sup>2</sup>
Exterior	
Terraza	6.38 m <sup>2</sup>

**TOTAL SUPERFICIE ÚTIL INTERIOR VIVIENDA:** 146.79 m<sup>2</sup>

**TOTAL SUPERFICIE ÚTIL EXTERIOR VIVIENDA:** 9.02 m<sup>2</sup>

**TOTAL SUPERFICIE CONSTRUIDA DE VIVIENDA:** 194.15 m<sup>2</sup>

**SUPERFICIE TOTAL PARCELA** 325.50 m<sup>2</sup>

**SUPERFICIE ÚTIL EXTERIOR PARCELA** 219.08 m<sup>2</sup>

SUPERFICIE TERRAZA 1 17.34 m<sup>2</sup>

SUPERFICIE TERRAZA 2 8.94 m<sup>2</sup>

SUPERFICIE JARDÍN 119.98 m<sup>2</sup>

SUPERFICIE ACCESOS + APARCAMIENTO 72.81 m<sup>2</sup>

**NOTAS:**

La superficie útil interior (vivienda) corresponde a la superficie útil cerrada de la vivienda sin incluir accesos, terrazas, jardines y aparcamientos en superficie.

La superficie útil exterior (vivienda) corresponde a la superficie útil de espacios exteriores de zaguán y terraza superior.

La superficie construida total de vivienda es la suma de la superficie útil interior total y la superficie de los muros y tabiques (midiéndose a ejes de tabiques en aquellos que son separadores con zonas comunes u otras viviendas, y por el exterior cuando se trata de fachadas), incluyendo el zaguán y terrazas en plantas altas.

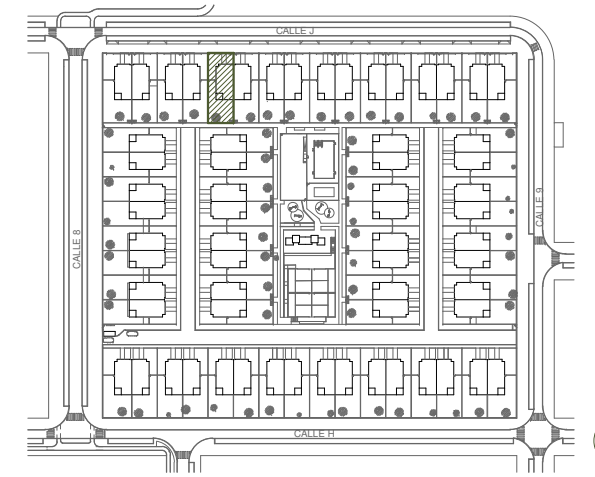
La superficie útil exterior (parcela), corresponde al sumatorio de la superficie útil de terrazas en planta baja, accesos, aparcamiento y jardín.

Las superficies son aproximadas y susceptibles de modificaciones sobre las superficies señaladas por exigencias municipales, por criterios normativos y/o técnicos. El mobiliario y la vegetación tienen únicamente efecto decorativo y no están incluidos.

UBICACIÓN DE ELECTRODOMÉSTICOS QUE NO SE SUMISTRAN:

- 1- LAVADORA
- 2- SECADORA
- 3- NEVERA





### PARCELA

### VIVIENDA S.ÚTIL (m<sup>2</sup>)

#### PLANTA BAJA

Interior	
Cocina	12.15 m <sup>2</sup>
Lavadero	2.91 m <sup>2</sup>
Baño 1	4.95 m <sup>2</sup>
Estudio / Despacho	8.86 m <sup>2</sup>
Salón-Comedor	27.33 m <sup>2</sup>
Vestíbulo	4.81 m <sup>2</sup>
Distribuidor	3.84 m <sup>2</sup>
Escalera	5.65 m <sup>2</sup>
Exterior	
Zaguán	2.65 m <sup>2</sup>

#### PLANTA ALTA

Interior	
Dormitorio Principal	16.57 m <sup>2</sup>
Baño Principal	6.32 m <sup>2</sup>
Dormitorio 3	9.66 m <sup>2</sup>
Dormitorio 2	11.55 m <sup>2</sup>
Dormitorio 1	16.83 m <sup>2</sup>
Baño 2	4.30 m <sup>2</sup>
Distribuidor	6.99 m <sup>2</sup>
Vestidor	4.08 m <sup>2</sup>
Exterior	
Terraza	6.38 m <sup>2</sup>

**TOTAL SUPERFICIE ÚTIL INTERIOR VIVIENDA:** 146.79 m<sup>2</sup>

**TOTAL SUPERFICIE ÚTIL EXTERIOR VIVIENDA:** 9.02 m<sup>2</sup>

**TOTAL SUPERFICIE CONSTRUIDA DE VIVIENDA:** 194.15 m<sup>2</sup>

**SUPERFICIE TOTAL PARCELA** 325.50 m<sup>2</sup>

**SUPERFICIE ÚTIL EXTERIOR PARCELA** 219.08 m<sup>2</sup>

SUPERFICIE TERRAZA 1 17.34 m<sup>2</sup>

SUPERFICIE TERRAZA 2 8.94 m<sup>2</sup>

SUPERFICIE JARDÍN 119.98 m<sup>2</sup>

SUPERFICIE ACCESOS + APARCAMIENTO 72.81 m<sup>2</sup>

#### NOTAS:

La superficie útil interior (vivienda) corresponde a la superficie útil cerrada de la vivienda sin incluir accesos, terrazas, jardines y aparcamientos en superficie.

La superficie útil exterior (vivienda) corresponde a la superficie útil de espacios exteriores de zaguán y terraza superior.

La superficie construida total de vivienda es la suma de la superficie útil interior total y la superficie de los muros y tabiques (midiéndose a ejes de tabiques en aquellos que son separadores con zonas comunes u otras viviendas, y por el exterior cuando se trata de fachadas), incluyendo el zaguán y terrazas en plantas altas.

La superficie útil exterior (parcela), corresponde al sumatorio de la superficie útil de terrazas en planta baja, accesos, aparcamiento y jardín.

Las superficies son aproximadas y susceptibles de modificaciones sobre las superficies señaladas por exigencias municipales, por criterios normativos y/o técnicos. El mobiliario y la vegetación tienen únicamente efecto decorativo y no están incluidos.

