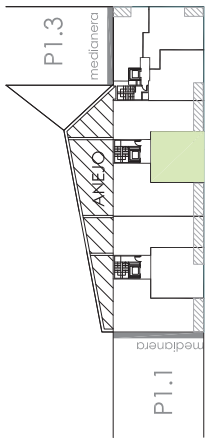
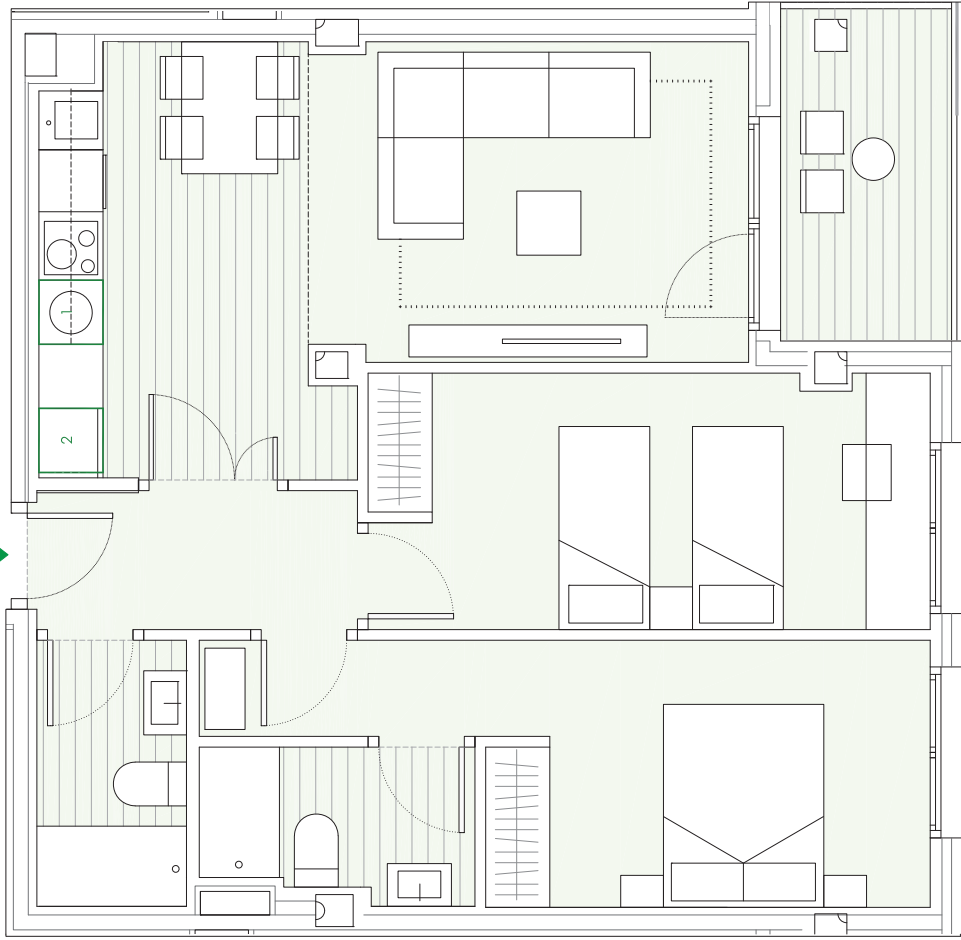


## PORTAL 2

### PLANTA 1

### B



VIVIENDA B	S. ÚTIL (m²)
Vestibulo	3,97
Salón-Comedor-Cocina	22,66
Dormitorio Principal	12,81
Dormitorio 1	12,54
Baño Principal	3,48
Baño 1	3,49
Terraza	4,82
<b>TOTAL SUPERFICIE ÚTIL</b>	<b>63,77</b>
<b>TOTAL SUPERFICIE CONSTRUIDA DE VIVIENDA</b>	<b>74,45</b>
<b>TOTAL SUPERF. CONSTRUIDA DE VIVIENDA CON PPZC.</b>	<b>88,01</b>

#### NOTAS:

La superficie útil total de la vivienda es la suma de la superficie útil interior más la superficie útil de terrazas cubiertas y descubiertas (no incluye solariums ni terrazas descubiertas (anejos).

La superficie construida total de vivienda es la suma de la superficie útil total y la superficie de los muros y tabiques, midiéndose a ejes los tabiques en aquellos que son separadores con zonas comunes u otras viviendas, y por el exterior cuando se trata de fachadas.

La superficie construida total de vivienda con PPZC, es la suma de la superficie construida de vivienda y la parte proporcional de zonas comunes.

El comprador de una vivienda con solarium y/o terraza descubierta (anejo) tiene sobre los mismos el derecho de uso y disfrute así como la obligación de mantenimiento y limpieza.

Las superficies son aproximadas y susceptibles de modificaciones por exigencias municipales, por criterios normativos y/o técnicos. El mobiliario y la vegetación tienen únicamente efecto decorativo y no están incluidos.

#### UBICACIÓN DE ELECTRODOMÉSTICOS QUE NO SE SUMINISTRAN:

- 1 - LAVADORA
- 2 - NEVERA

