

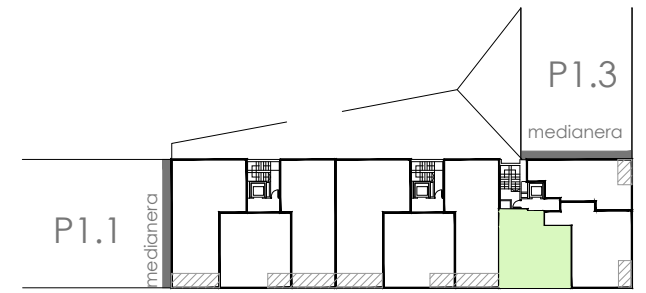
UBICACIÓN DE ELECTRODOMÉSTICOS QUE NO SE SUMINISTRAN:
 1 - LAVADORA
 2 - NEVERA



PORTAL 3

PLANTA 5

A



VIVIENDA A	S.ÚTIL (m ²)
Vestíbulo	5,31
Salón-Comedor-Cocina	20,15
Dormitorio Principal	10,00
Dormitorio 1	12,98
Baño Principal	3,54
Baño 1	2,88
Terraza	4,66
TOTAL SUPERFICIE ÚTIL	59,52
TOTAL SUPERFICIE CONSTRUIDA DE VIVIENDA	70,25
TOTAL SUPERF. CONSTRUIDA DE VIVIENDA CON PPZC.	83,05

NOTAS:

La superficie útil total de la vivienda es la suma de la superficie útil interior más la superficie útil de terrazas cubiertas y descubiertas (no incluye solariums ni terrazas descubiertas (anejos).

La superficie construida total de vivienda es la suma de la superficie útil total y la superficie de los muros y tabiques, midiéndose a ejes los tabiques en aquellos que son separadores con zonas comunes u otras viviendas, y por el exterior cuando se trata de fachadas.

La superficie construida total de vivienda con PPZC, es la suma de la superficie construida de vivienda y la parte proporcional de zonas comunes.

El comprador de una vivienda con solarium y/o terraza descubierta (anejo) tiene sobre los mismos el derecho de uso y disfrute así como la obligación de mantenimiento y limpieza.

Podrían producirse pequeñas modificaciones sobre las superficies señaladas por exigencias municipales, por criterios normativos y/o técnicos, aunque sin desvirtuar básicamente el modelo reflejado en la presente ficha de la vivienda.

