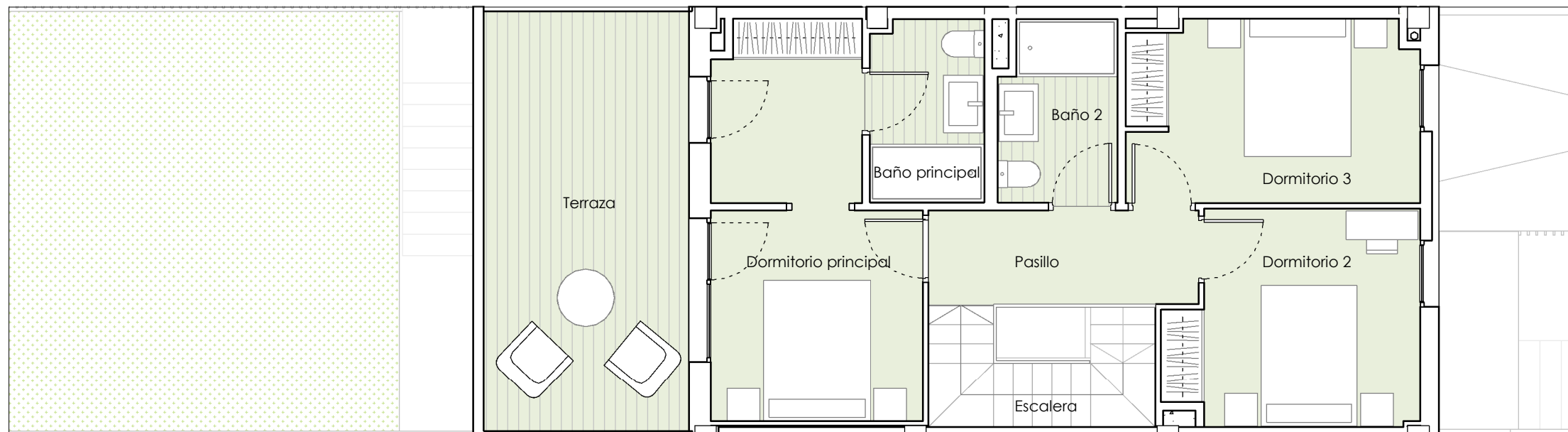
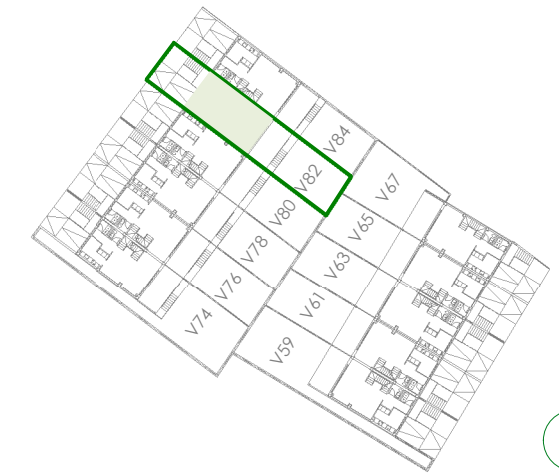


PLANTA BAJA



PLANTA PRIMERA



Planta sótano		Superficies útiles	59.70 m ²
Interiores	Garaje		54.08 m ²
	Distribuidor Sótano		2.95 m ²
	Escalera		2.67 m ²
	Planta baja		
		Superficies útiles	68.36 m ²
Interiores	Vestibulo de entrada		4.90 m ²
	Cocina		9.07 m ²
	Salón-comedor		30.51 m ²
	Aseo		2.28 m ²
	Lavadero		2.20 m ²
	Escalera		1.56 m ²
	Exteriores		Porche
		Tendedero	2.51 m ²
Planta primera		Superficies útiles	68.62 m ²
Interiores	Dormitorio principal		14.23 m ²
	Dormitorio 2		10.01 m ²
	Dormitorio 3		10.25 m ²
	Baño principal		4.03 m ²
	Baño 2		4.05 m ²
	Pasillo		4.95 m ²
	Escalera		4.32 m ²
Exteriores		Terraza	16.77 m ²
TOTAL SUPERFICIE ÚTIL INTERIOR			162.08 m²
TOTAL SUPERFICIE ÚTIL EXTERIOR			34.60 m²
SUPERFICIE CONSTRUIDA VIVIENDA			233.32 m²
SUPERFICIE TOTAL PARCELA			186.10 m²
SUPERFICIE JARDÍN			60.16 m²
SUPERFICIE ACCESOS			45.47 m²

UBICACIÓN DE LOS ELECTRODOMÉSTICOS QUE NO SE SUMISTRAN:

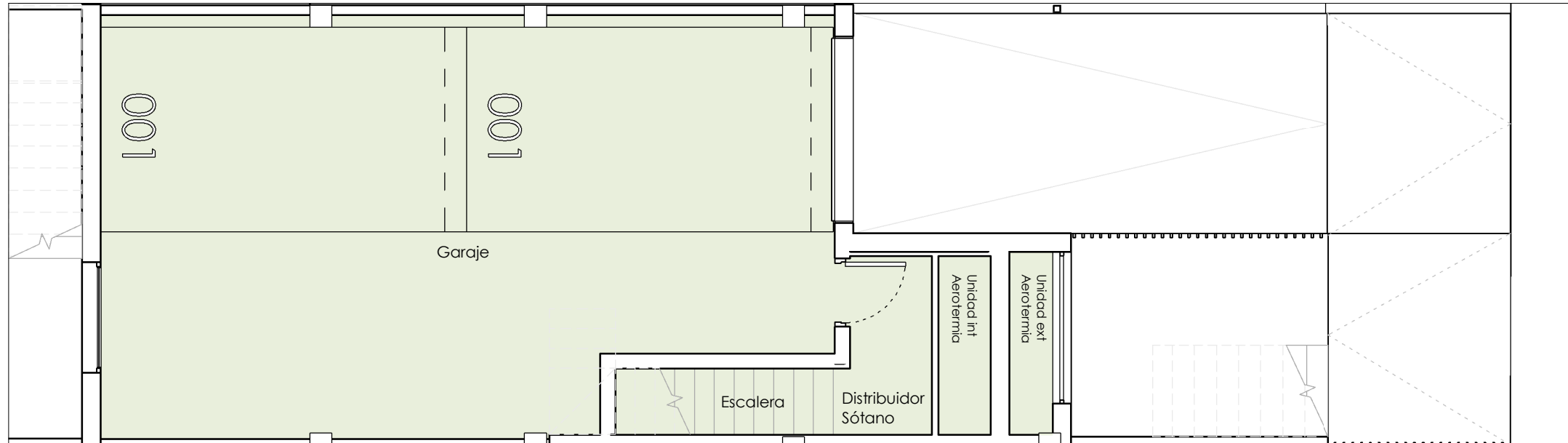
- 1- LAVADORA
- 2-FRIGORÍFICO

NOTAS: La superficie útil interior corresponde a la superficie útil cerrada de la vivienda sin incluir accesos, terrazas, jardines, solariums y aparcamientos en superficie. La superficie útil exterior (vivienda), corresponde a la superficie útil de espacios exteriores de porche, tendedero, terraza. La superficie útil exterior (parcela), corresponde al sumatorio de los espacios de planta baja, siendo esto los accesos, jardines, terrazas pavimentadas y aparcamientos en superficies y vivienda. La superficie construida vivienda es la suma de la superficie útil interior total y la superficie de los muros y tabiques, midiéndose a ejes de tabiques en aquellos que son separadores con zonas comunes u otras viviendas, y por el exterior cuando se trata de fachadas, incluyendo el porche, el tendedero y la terraza.

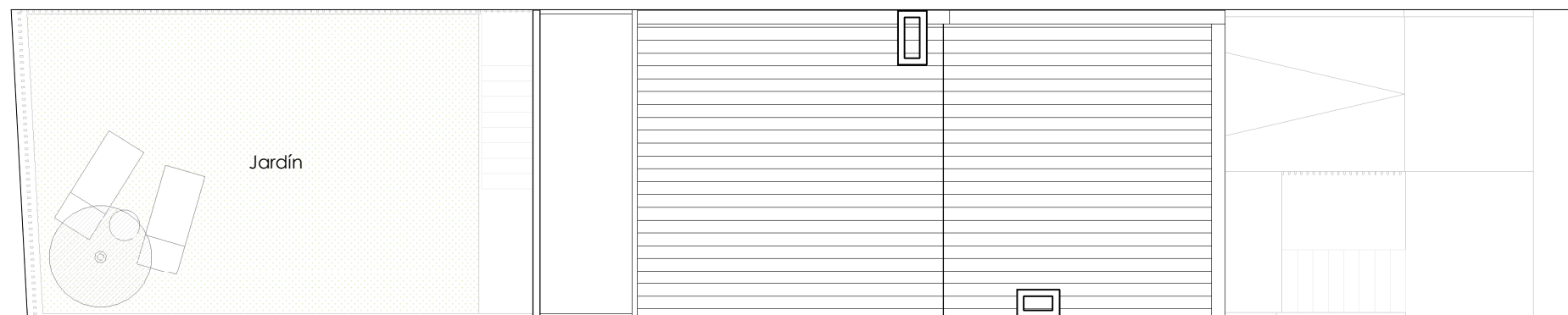
Podrían producirse pequeñas modificaciones sobre las superficies señaladas por exigencias municipales, por criterios normativos y/o técnicos, aunque sin desvirtuar básicamente el modeloreflejado en la presente ficha de la vivienda.

El mobiliario y la vegetación tienen únicamente efecto decorativo y no están incluidos.

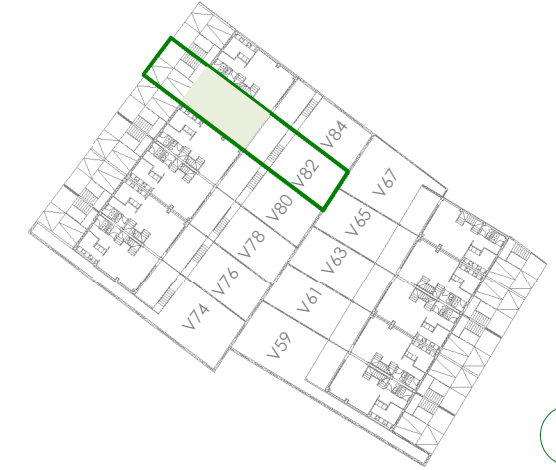




SÓTANO E: 1:75



PARCELA E: 1:125



Planta sótano		Superficies útiles	59.70 m ²
Interiores	Garaje	54.08 m ²	
	Distribuidor Sótano	2.95 m ²	
	Escalera	2.67 m ²	
Planta baja		Superficies útiles	68.36 m ²
Interiores	Vestibulo de entrada	4.90 m ²	
	Cocina	9.07 m ²	
	Salón-comedor	30.51 m ²	
	Aseo	2.28 m ²	
	Lavadero	2.20 m ²	
	Escalera	1.56 m ²	
Exteriores	Porche	15.31 m ²	
	Tendedero	2.51 m ²	
Planta primera		Superficies útiles	68.62 m ²
Interiores	Dormitorio principal	14.23 m ²	
	Dormitorio 2	10.01 m ²	
	Dormitorio 3	10.25 m ²	
	Baño principal	4.03 m ²	
	Baño 2	4.05 m ²	
	Pasillo	4.95 m ²	
	Escalera	4.32 m ²	
Exteriores	Terraza	16.77 m ²	
TOTAL SUPERFICIE ÚTIL INTERIOR			162.08 m²
TOTAL SUPERFICIE ÚTIL EXTERIOR			34.60 m²
SUPERFICIE CONSTRUIDA VIVIENDA			233.32 m²
SUPERFICIE TOTAL PARCELA			186.10 m²
SUPERFICIE JARDÍN			60.16 m²
SUPERFICIE ACCESOS			45.47 m²

NOTAS: La superficie útil interior corresponde a la superficie útil cerrada de la vivienda sin incluir accesos, terrazas, jardines, solariums y aparcamientos en superficie. La superficie útil exterior (vivienda), corresponde a la superficie útil de espacios exteriores de porche, tendedero, terraza. La superficie útil exterior (parcela), corresponde al sumatorio de los espacios de planta baja, siendo esto los accesos, jardines, terrazas pavimentadas y aparcamientos en superficies y vivienda. La superficie construida vivienda es la suma de la superficie útil interior total y la superficie de los muros y tabiques, midiéndose a ejes de tabiques en aquellos que son separadores con zonas comunes u otras viviendas, y por el exterior cuando se trata de fachadas, incluyendo el porche, el tendedero y la terraza.

Podrían producirse pequeñas modificaciones sobre las superficies señaladas por exigencias municipales, por criterios normativos y/o técnicos, aunque sin desvirtuar básicamente el modeloreflejado en la presente ficha de la vivienda.

El mobiliario y la vegetación tienen únicamente efecto decorativo y no están incluidos.

