



9 Mayo, 2023



Las torres se construirán en las parcelas que están junto al humedal de les Salines.

A. P. F.

# Proyectan tres torres de 14 alturas junto a les Salines de Calp

► La promotora prevé construir 120 apartamentos y destaca que están a un paso de la playa del Arenal-Bol

**ALFONS PADILLA.** CALP

■ La construcción en Calp no tiene techo. Una de las zonas de más actividad urbanística es el Saladar. Las promotoras se han lanzado a por las parcelas. Avantespacia, una potente inmobiliaria con presencia en media España, ya ha comprado aquí suelo (9.259 metros cuadra-

dos). También ha anunciado que quiere levantar tres torres de apartamentos de 14 plantas. Los tres edificios tendrán 120 viviendas. Se construirán a pocos metros de les Salines, una laguna de gran valor natural y ornitológico (las aves que más llaman la atención son los flamencos).

La promotora destaca que este es su primer proyecto de vivienda residencial en Alicante. Precisa que los apartamentos estarán a un paso de la playa del Arenal-Bol. La tipología, avanza la empresa, será la misma que hay en este «entorno de

edificaciones próximas al parque natural del Penyal d'Ifac».

Las parcelas están entre la calle Estonia y la avenida de Rumanía. El proyecto está ahora en fase de concurso arquitectónico.

Avantespacia cuenta con más de 1.400 viviendas a la venta en España. Tiene presencia en las principales ciudades de Andalucía, Aragón, Asturias, Baleares, Canarias, Madrid, Galicia, Catalunya, Navarra y València. Ahora ha visto en Calp una gran oportunidad de negocio. El litoral de la Marina Alta vive un nuevo boom urbanístico.

Comercios Recomendados Restaurantes Anúnciate

[España](#)
[Francia](#)
[Reino Unido](#)
[Italia](#)
[Alemania](#)
[Países Bajos](#)

# LAMARINAALTA.COM

Información en tiempo real

[Inicio](#)
[DÉNIA](#)
[XÀBIA](#)
[CALP](#)
[TEULADA-MORAIRA](#)
[BENISSA](#)
[ONDARA](#)
[PEDREGUER](#)
[LA MARINA ALTA](#)
[AGENDA](#)
[DEBATE](#)
[WhatsApp](#)
[Facebook](#)
[Instagram](#)

[Congresos](#)
[Educación](#)
[Empleo](#)
[Empresarios](#)
[Excursiones](#)
[Ferias](#)
[Gastronomía](#)
[Naturaleza](#)
[Ocio](#)

[Solidaridad](#)
[Sucesos](#)
[Turismo](#)
[Urbanismo](#)

CALP - SOCIEDAD EN CALP - SOCIEDAD

## Una promotora anuncia la adquisición de parcelas para construir varias torres junto a les Salines de Calp

08 DE MAYO DE 2023 - 18:54 | Itsaso Aurrekoetxea Jover

Una promotora inmobiliaria con presencia en diversas ciudades españolas ha anunciado su primer proyecto de vivienda residencial en Alicante. Esta compañía levantará, según sus previsiones, tres torres de apartamentos de 14 plantas en el sector de El Saladar, junto a les Salines de Calp. La promotora Avantespacia ha anunciado que ha adquirido dos parcelas que suman 9.259 metros cuadrados, ubicadas entre la calle Estonia y la avenida de Rumanía.

[Ver promociones](#)
[Ver sorteos](#)

Sponsors

[WWW.ALUCARDONA.COM](http://WWW.ALUCARDONA.COM)  
 DÉNIA



Edificios junto a les Salines de Calp (archivo)

Los 120 apartamentos que alojarán las tres torres estarán junto a la playa del Arenal-Bol, en un entorno de edificaciones próximo al parque natural del Penyal d'Ilfac. La tipología de las viviendas será la misma que la de las edificaciones cercanas.

El proyecto está actualmente en fase de concurso arquitectónico. Esta zona, situada al sur de les Salines, está experimentando una intensa y polémica actividad urbanística en los últimos años.

# Avantespacia compra suelo junto a las Salinas de Calp para desarrollar 120 apartamentos

Valencia Plaza

CALP, CALPE, AVANTESPACIO

COMPARTIR

TWEET

LINKEDIN

MENÉAME



© FOTO RAFA MOLINA



CALP. **Avantespacia**, promotora inmobiliaria con presencia en las principales ciudades españolas, **acaba de adquirir un nuevo suelo en Calp** para el que será su primer desarrollo en Alicante.

Ubicado en el ámbito "El Saladar", **frente a la Playa del Arenal-Bol y a las Salinas de Calp**, la compañía ha adquirido **dos parcelas de suelos finalistas de 9.259 metros cuadrados**, ubicadas entre la calle Estonia y Avenida de Rumanía.

Allí construirá 3 torres de 14 plantas que darán cabida a 120 apartamentos residenciales, en un entorno de edificaciones de esta misma tipología y próximo al parque natural del Peñón de Ifach. El proyecto está en fase de concurso arquitectónico.

Avantespacia forma parte del holding **Avarante**, de la familia del **fallecido promotor gallego Manuel Jové**. Actualmente, cuenta con 1.000 empleados y está copresidido por sus dos hijos, **Manuel Ángel y Felipa**.

<https://valenciaplaza.com/avantespaciacomprasuelojuntoalassalina sdecalpparadesarrollar120apartamentos1>

**SUSCRÍBETE LA MARINA PLAZA POR MENOS DE 1 EURO A LA SEMANA**

Publicado: lunes, 8 mayo, 2023

Calp Redacción

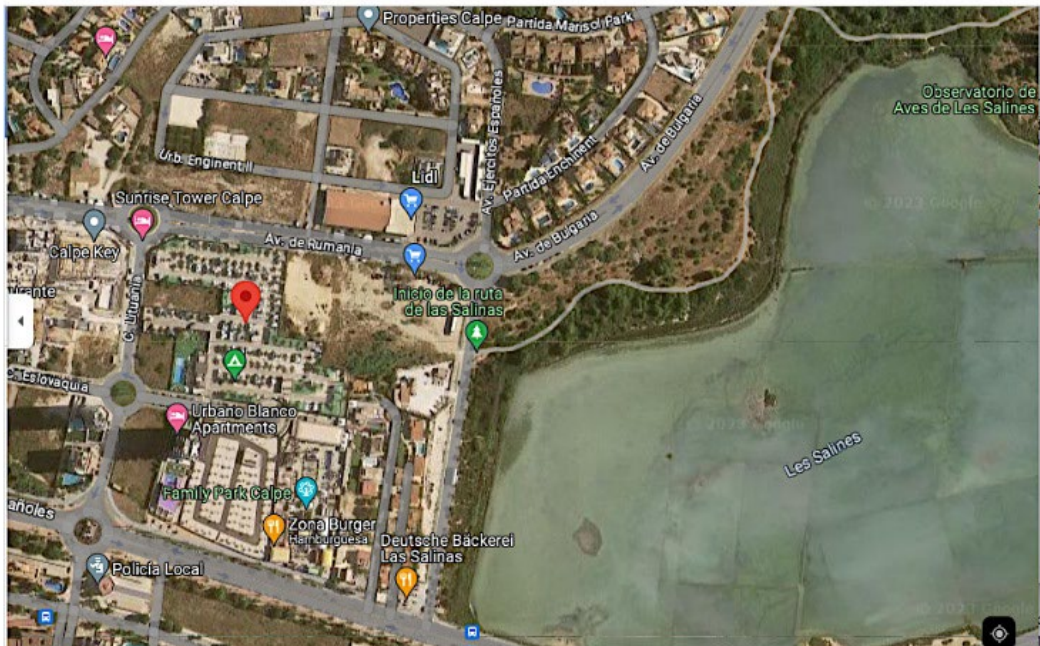


## Una promotora construirá otras tres torres de 14 plantas junto a Les Salines de Calp

Avantespacia, Calp, Les Salines



› La mercantil Avantespacia adquiere suelo en el Saladar frente a la Playa del Arenal-Bol para edificar 120 apartamentos en su primer proyecto en la provincia de Alicante



Zona donde se ubicarán las tres torres.

Un nuevo proyecto urbanístico en la zona de Calp que más miradas copa tanto por su desarrollo urbanístico como por su sensibilidad medioambiental. La promotora inmobiliaria Avantespacia, con presencia en las principales ciudades españolas, acaba de adquirir un nuevo suelo en para el que será su primer desarrollo en Alicante: se sitúa en el ámbito del Saladar, frente a la Playa del Arenal-Bol y junto al preciado humedal de Les Salines. Allí, la compañía ha adquirido dos parcelas de suelos finalistas de 9.259 metros cuadrados, concretamente entre la calle Estonia y la avenida de Rumanía.

El proyecto consistirá en la construcción de tres torres de 14 plantas cada una, con un total de 120 apartamentos y una zona de servicios y comercios.

El objetivo será construir 3 torres de 14 plantas que darán cabida a 120 apartamentos residenciales, en un entorno de «edificaciones de esta misma tipología y próximo al parque natural del Peñón de Ifach», dice la empresa en un comunicado en el que añade que el proyecto está en fase de concurso arquitectónico. Es la misma zona donde está prevista la construcción del hotel de las torres gemelas, sobre el que tanto se ha discutido en esta legislatura en Calp.

### **La promotora**

AVANTESPACIA es una promotora inmobiliaria de altos vuelos. Cuenta con presencia en las principales ciudades de Andalucía, Aragón, Asturias, Baleares, Canarias, Madrid, Galicia, Cataluña, Navarra y Valencia.

Además según el comunicado de la firma, también dispone de un equipo de profesionales con una dilatada experiencia en todas las áreas del proceso inmobiliario y tiene en la actualidad más de 1.400 viviendas en comercialización, distribuidas en 30 promociones en diferentes puntos de España.

La compañía centra su línea de negocio en el segmento medio y medio-alto en zonas premium de las principales capitales españolas, primera y segunda residencia. Sus proyectos «destacan por el diseño, la calidad integral aplicada a todo el ciclo de vida del producto y por la sostenibilidad y la eficiencia energética».

<https://lamarinaplaza.com/2023/05/08/torres-14-plantas-salinas-calpe/>

# Avantespacia compra suelo junto a las Salinas de Calp para desarrollar 120 apartamentos

Alicante Plaza

CALP, CALPE, AVANTESPACIO



@ FOTO RAFA MOLINA



## Lo más leído

- 1 Solo La Nucia cumple
- 2 Hasta el palco estaba vacío
- 3 Alicante supera a Bilbao y se sitúa como décima ciudad de España en

8/05/2023 -

CALP. **Avantespacia**, promotora inmobiliaria con presencia en las principales ciudades españolas, **acaba de adquirir un nuevo suelo en Calp** para el que será su primer desarrollo en Alicante.

Ubicado en el ámbito "El Saladar", **frente a la Playa del Arenal-Bol y a las Salinas de Calp**, la compañía ha adquirido **dos parcelas de suelos finalistas de 9.259 metros cuadrados**, ubicadas entre la calle Estonia y Avenida de Rumanía.

Allí construirá 3 torres de 14 plantas que darán cabida a 120 apartamentos residenciales, en un entorno de edificaciones de esta misma tipología y próximo al parque natural del Peñón de Ifach. El proyecto está en fase de concurso arquitectónico.

Avantespacia forma parte del holding **Avarante**, de la familia del **fallecido promotor gallego Manuel Jové**. Actualmente, cuenta con 1.000 empleados y está copresidido por sus dos hijos, **Manuel Ángel y Felipa**.

<https://alicanteplaza.es/avantespaciacomprasuelojuntoalassalinasdecalpparadesarrollar120apartamentos>