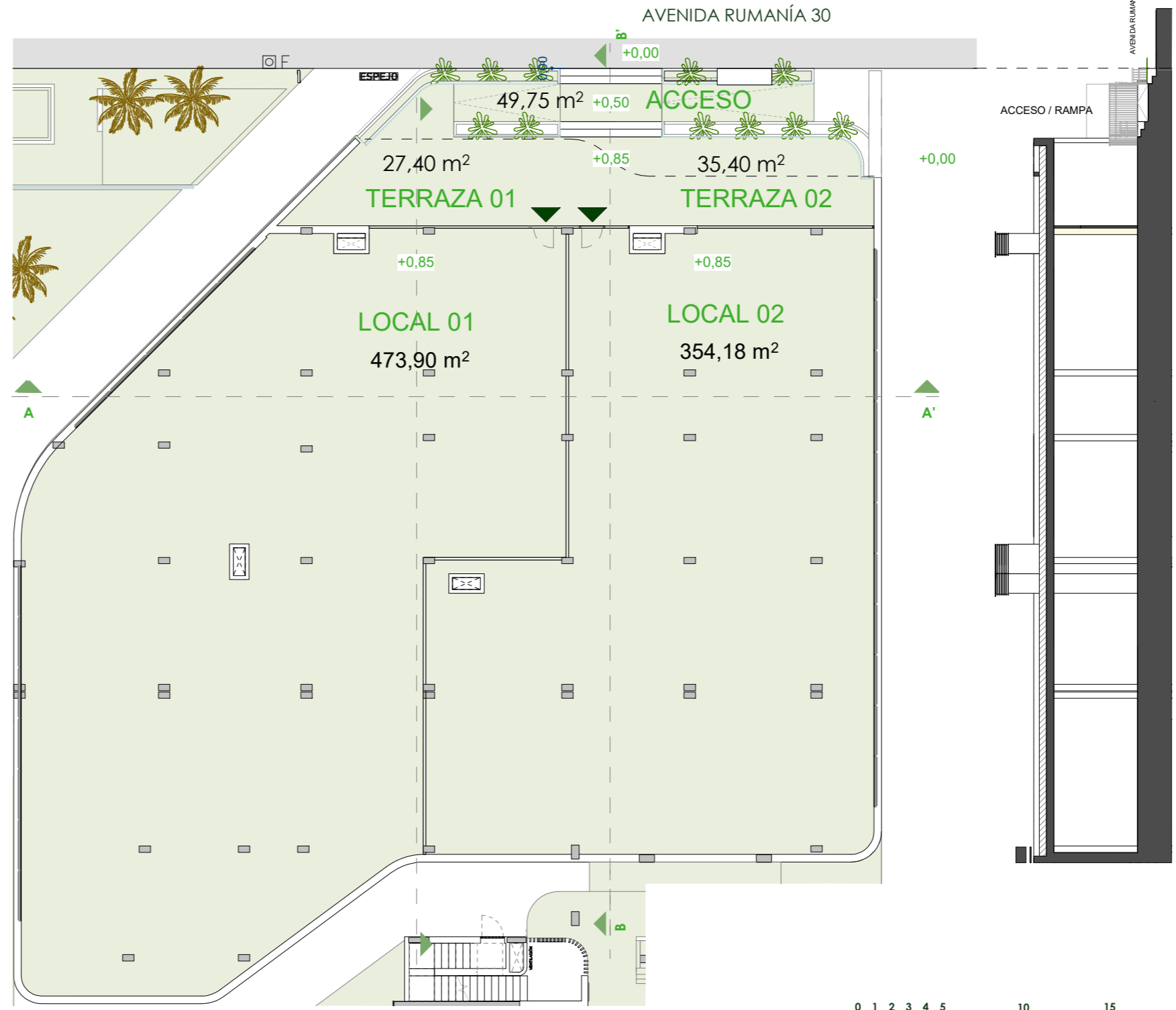
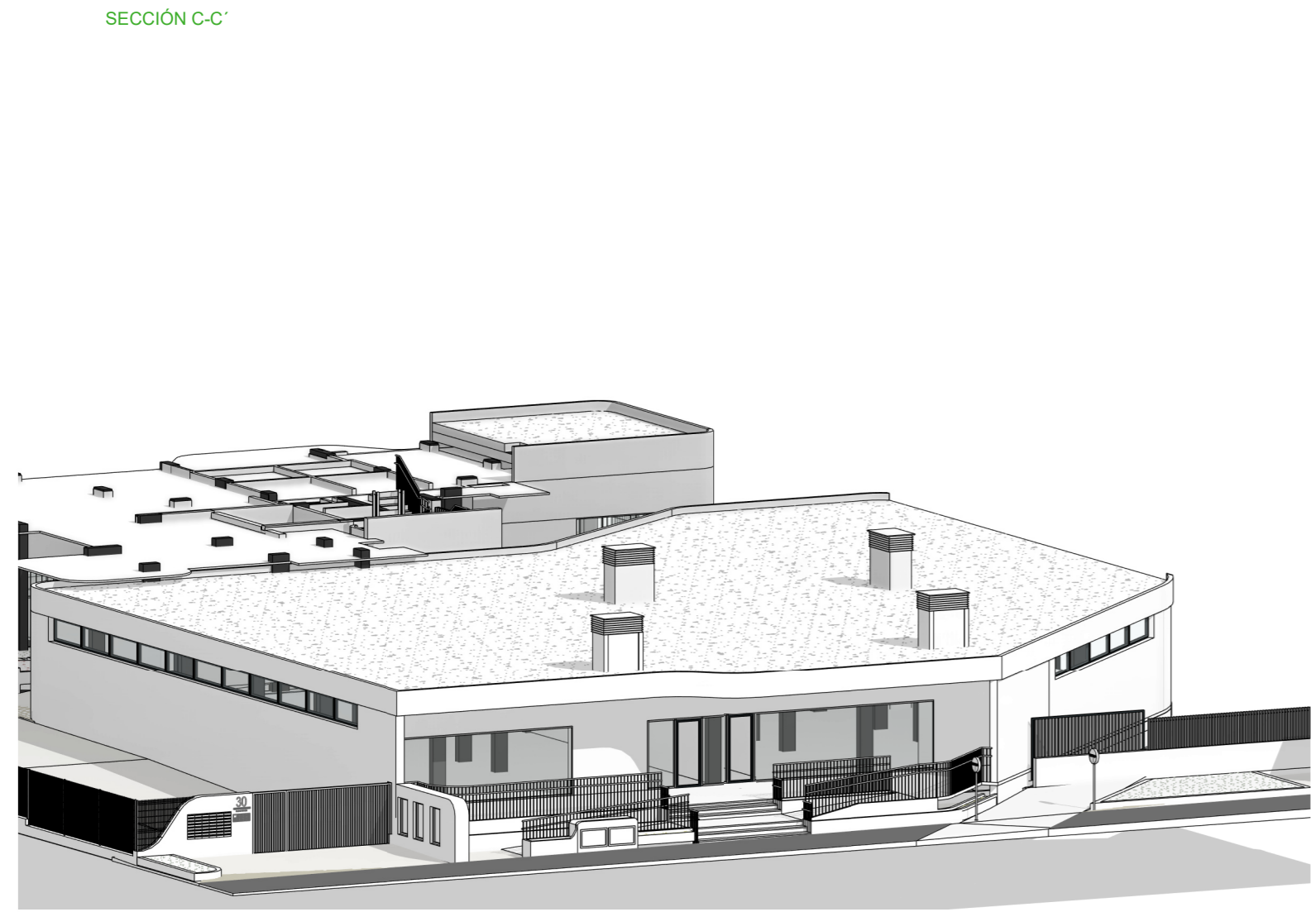
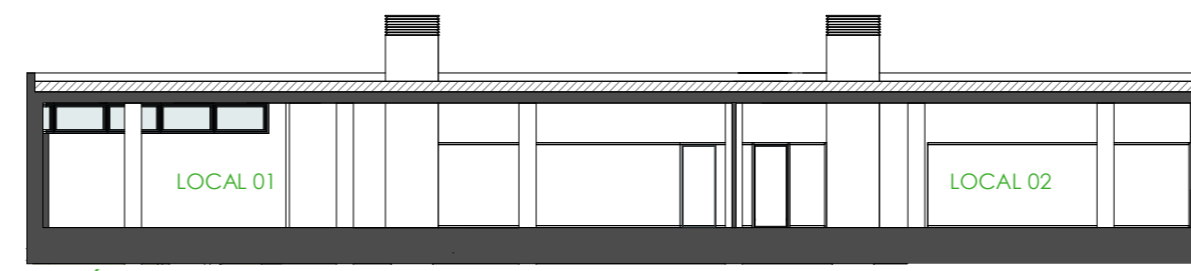
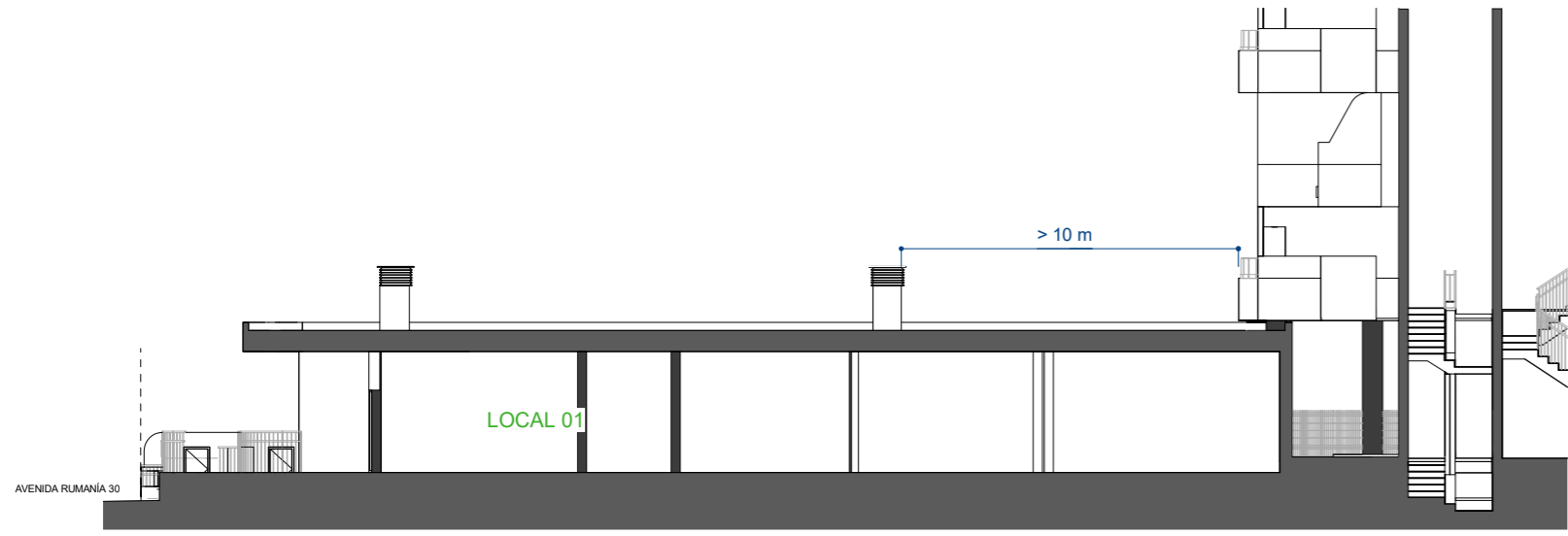


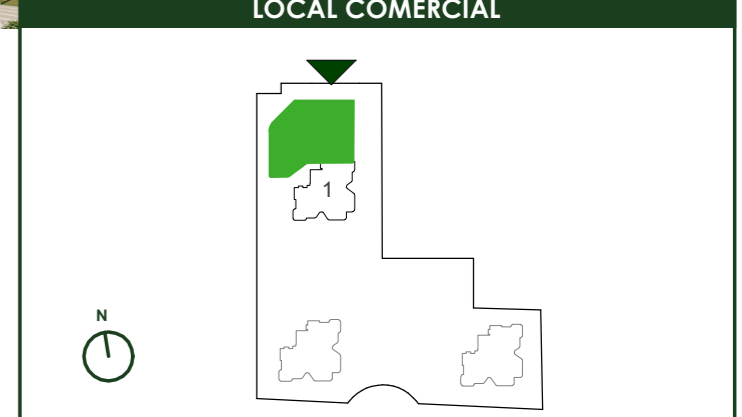
# SALINAS TOWERS

CALPE



## TORRE 1

### LOCAL COMERCIAL



|                               |                       |
|-------------------------------|-----------------------|
| SUPERFICIE ÚTIL INT. LOCAL 01 | 473,90 m <sup>2</sup> |
| SUPERFICIE ÚTIL EXT. LOCAL 01 | 27,40 m <sup>2</sup>  |
| SUPERFICIE ÚTIL INT. LOCAL 02 | 354,19 m <sup>2</sup> |
| SUPERFICIE ÚTIL EXT. LOCAL 02 | 35,40 m <sup>2</sup>  |

|                               |                       |
|-------------------------------|-----------------------|
| SUPERFICIE CONSTRUIDA LOCAL 1 | 566,85 m <sup>2</sup> |
| SUPERFICIE CONSTRUIDA LOCAL 2 | 423,65 m <sup>2</sup> |
| SUPERFICIE CONSTRUIDA TOTAL   | 990,50 m <sup>2</sup> |

**NOTAS:**

La superficie construida total del local es la suma de la superficie útil total y la superficie de los muros y tabiques, midiéndose a ejes los tabiques en aquellos que son separadores con zonas comunes u otros locales, y por el exterior cuando se trata de fachadas.

Podrían producirse pequeñas modificaciones sobre las superficies señaladas por exigencias municipales, por criterios normativos y/o técnicos, aunque sin desvirtuar básicamente el modelo reflejado en la presenta ficha del local.

- CONDICIONES CONSTRUCTIVAS DE LOS LOCALES**
- ACABADOS:**
- Suelos: Forjado reticular de hormigón armado
  - Techos: Estructura vista
  - Paredes: Fábrica de bloque de termoarcilla 140 mm
- FACHADA**
- Fachada: Ladrillo hueco con enfoscado y pintado
  - Carpintería: Puerta de acceso de acero galvanizado lacada en antracita. Carpintería fachada no incluida
- INSTALACIONES**
- Electricidad: Sin instalación
  - Fontanería: Sin instalación
  - Saneamiento: Sin instalación
  - Telecomunicaciones: Preinstalación de toma en cada local
  - Ventilación: Hueco o paso disponible
- \*Escaleras y rampas son provisionales y no de obra

